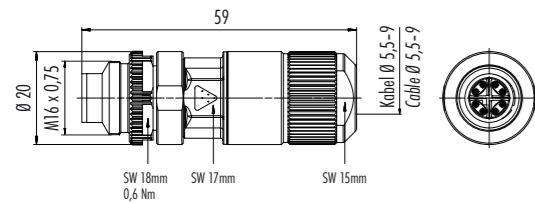
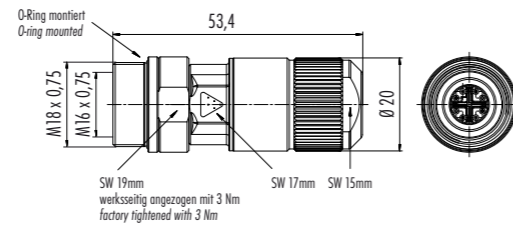


Kabelstecker
Male cable connector

Kabeldose
Female cable connector



Kabeldurchlass/cable outlet
mit Zusatzdichtung (dickwandig)/with additional seal (thick-walled) Ø 5,5 - 6,7 mm
mit Zusatzdichtung (dünnwandig)/with additional seal (thin-walled) Ø 6,7 - 7,7 mm
ohne Zusatzdichtung/without additional seal Ø 7,7 - 9,0 mm



Kabeldurchlass/cable outlet
mit Zusatzdichtung (dickwandig)/with additional seal (thick-walled) Ø 5,5 - 6,7 mm
mit Zusatzdichtung (dünnwandig)/with additional seal (thin-walled) Ø 6,7 - 7,7 mm
ohne Zusatzdichtung/without additional seal Ø 7,7 - 9,0 mm

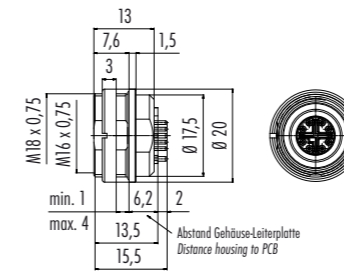
Polzahl Contacts	Kabeldurchlass Cable outlet	Bestell-Nr. Ordering-No.	Polzahl Contacts	Kabeldurchlass Cable outlet	Bestell-Nr. Ordering-No.
8	5,5–9 mm	99 4171 00 08	8	5,5–9 mm	99 4172 00 08

Polzahl	8	Number of contacts
Steckverbinder Verriegelung	schrauben/screw	Connector locking system
Anschlussart	schneidklemm/IDT connection	Termination
Anschlussquerschnitt	AWG 27–AWG 22	Wire gauge
Kabeldurchlass	5,5–9 mm	Cable outlet
Schutzart	IP67	Degree of protection
Mechanische Lebensdauer	> 100 Steckzyklen/> 100 mating cycles	Mechanical operation
Obere Grenztemperatur	+ 85 °C	Upper temperature
Untere Grenztemperatur	– 40 °C	Lower temperature
Bemessungsspannung	50 V AC, 60 V DC	Rated voltage
Bemessungs-Stoßspannung	CAT 6 _n	Rated impulse voltage
Verschmutzungsgrad	3	Pollution degree
Überspannungskategorie	II	Overvoltage categorie
Isolierstoffgruppe	II	Material group
Bemessungsstrom (40°C)	0,5 A	Rated current (40 °C)
Material Kontakt	Stift/pin CuZn (Messing/brass), Buchse/socket CuSn (Bronze/bronze)	Material of contact
Kontaktoberfläche	Au (Gold/gold)	Contact plating
Material Kontaktkörper	PA	Material of contact body
Material Gehäuse	Zink Druckguss vernickelt/zinc diecasting nickel plated	Material of housing
Material Verriegelung	CuZn (Messing, vernickelt/brass, nickel plated)	Material of locking

Flanschdose, tauchlöten, von vorn verschraubbar
Female panel mount connector, dip solder, front fastened



Bohrbild siehe Seite 128
Drilling scheme see page 128

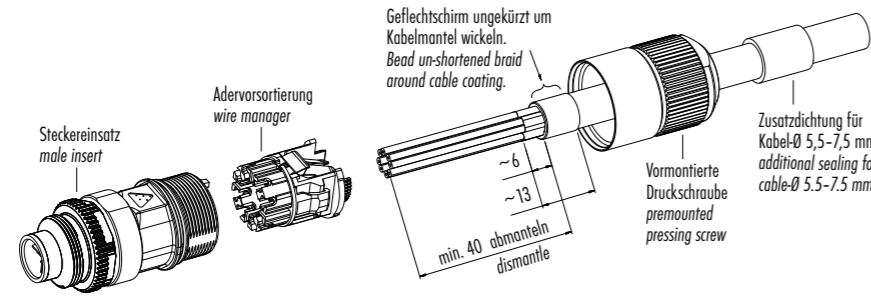


Polzahl Contacts	Bestell-Nr. Ordering-No.
8	99 4174 90 08

Polzahl	8	Number of contacts
Steckverbinder Verriegelung	schrauben/screw	Connector locking system
Anschlussart	tauchlöten/dip solder	Termination
Anschlussquerschnitt	—	Wire gauge
Kabeldurchlass	—	Cable outlet
Schutzart	IP67	Degree of protection
Mechanische Lebensdauer	> 100 Steckzyklen/> 100 mating cycles	Mechanical operation
Obere Grenztemperatur	+ 85 °C	Upper temperature
Untere Grenztemperatur	– 40 °C	Lower temperature
Bemessungsspannung	50 V AC, 60 V DC	Rated voltage
Bemessungs-Stoßspannung	CAT 6 _n	Rated impulse voltage
Verschmutzungsgrad	3	Pollution degree
Überspannungskategorie	II	Overvoltage categorie
Isolierstoffgruppe	III	Material group
Bemessungsstrom (40°C)	0,5 A	Rated current (40 °C)
Material Kontakt	CuSn (Bronze/bronze)	Material of contact
Kontaktoberfläche	Au (Gold/gold)	Contact plating
Material Kontaktkörper	PA	Material of contact body
Material Gehäuse	CuZn (Messing, vernickelt/brass, nickel plated)	Material of housing
Material Verriegelung	—	Material of locking

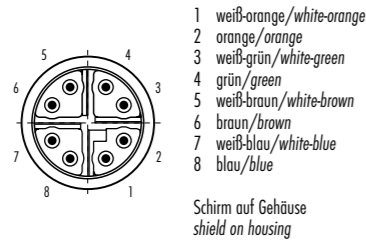
Montageanleitung
Assembly instruction

Kabelsteckverbinder
Cable cable connector

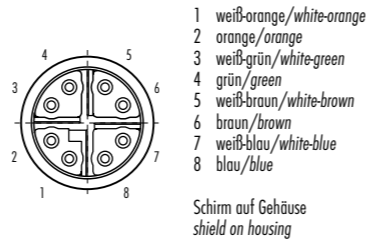


Polbilder
Contact arrangements

Stifteinsatz (Anschlussseite)
Male insert (termination side)



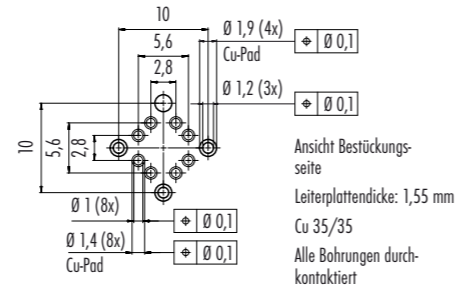
Buchseinsatz (Anschlussseite)
Female insert (termination side)



Bohrbilder Stifteinsatz (Leiterplatte)
Drilling schemes male insert (PCB)

8 pol
8 contacts

Bohrbilder Buchseinsatz (Leiterplatte)
Drilling schemes female insert (PCB)

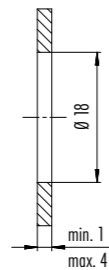
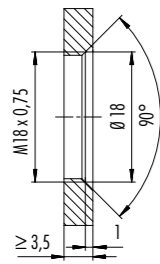


Montageausschnitt
Panel cut out

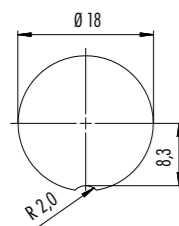
Kabeldose
Female cable connector

Verwendung im Flansch mit geschnittenem Gewinde
Use in flange with cutted thread

Mit Bohrung und mit Mutter M18 x 0,75 (Zubehör)
With bore hole and with nut M18 x 0,75 (Accessories)

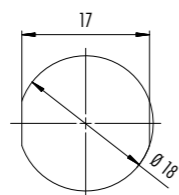


Mit Nase als Verdrehschutz
With nose as anti-rotation device



4 ≥ Wandstärke ≥ 1
4 ≥ Wall thickness ≥ 1

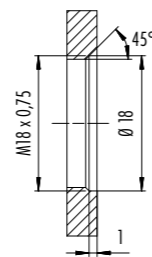
Mit Fläche als Verdrehschutz
With flats as anti-rotation device



4 ≥ Wandstärke ≥ 1
4 ≥ Wall thickness ≥ 1

Mit Durchgangsbohrung
With bore hole

Gewinde
Thread



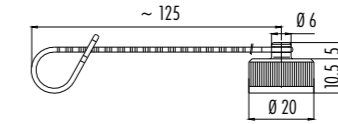
Wandstärke ≥ 3,5
Wall thickness ≥ 3,5

Bezeichnung / Description

Maßzeichnung / Drawing

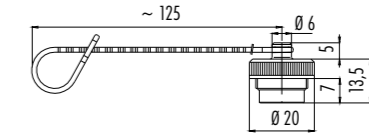
Bestell-Nr. / Ordering-No.

Schutzkappe für Kabelstecker, IP67
Protection cap for male cable connector, IP67



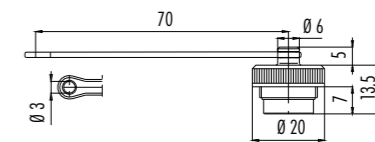
08 1077 000 000

Schutzkappe für Kabeldose, IP67
Protection cap for female cable connector, IP67



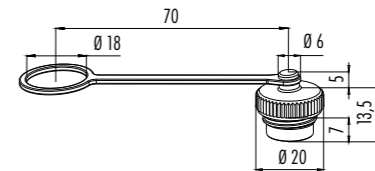
08 1078 000 000

Schutzkappe für Flanschdose, IP67
Protection cap for female panel mount connector, IP67



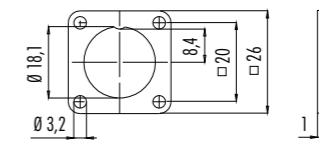
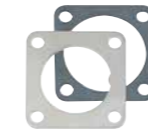
08 1080 000 000

Schutzkappe für Flanschdose, IP67
Protection cap for female panel mount connector, IP67



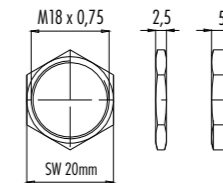
08 2671 000 000

Viereckflansch für Flanschsteckverbinder, IP40
Rectangular flange for panel mount connectors, IP40



08 0045 000 001

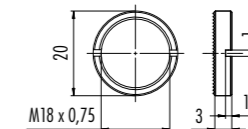
Sechskantmutter
Hexagonal nut



01 0146 001 Stärke/Thickness 2,5 mm

01 5006 001 Stärke/Thickness 5 mm

Ringmutter für Befestigungsgewinde
Ring nut for fixing thread



01 0010 001

Mit Rändel/with knurled screw